



## LAMPE DE COU AIMANTÉE RECHARGEABLE 300 lm

### INTRODUCTION

Nous vous remercions d'avoir choisi la lampe de cou aimantée rechargeable 300lm Batilec.

Pour utiliser et faire fonctionner votre lampe de manière optimale, suivez les instructions ci-dessous.

Conservez ce mode d'emploi pour une consultation ultérieure.

### CARACTÉRISTIQUES

Type de LED : SMD (Surface Mounted Device)

Luminosité : 150 à 300 lm

Batterie : 3,7 V 2000 mAh

Indice de protection : IP42

Indice de résistance aux chocs : IK07

Temps de charge : 4 heures

Autonomie : 10 heures maxi (selon luminosité)

Température de fonctionnement : -20 à 50°C

Dimensions du produit : 185 x 145 x 45 mm

Laser : classe I

Protection : classe III

Température de couleur : 6500 K

Poids : 225 g

### PRÉCAUTIONS DE SÉCURITÉ

Ne pas utiliser la lampe de cou à proximité immédiate de matériaux ou gaz inflammables.

Veiller à ce que la lampe de cou ne soit pas recouverte pendant son utilisation.

Utiliser uniquement les accessoires fournis pour recharger la lampe de cou.

Garder la lampe de cou hors de portée des personnes non autorisées, en particulier des enfants.

Ne pas diriger la lumière directement dans vos yeux ou dans ceux d'une autre personne ou d'un animal.

Vérifier toujours le câble d'alimentation avant de charger la lampe. Si le câble d'alimentation est endommagé, le remplacer.

### RECHARGE DE LA BATTERIE

Charger complètement la batterie avant d'utiliser la lampe de cou pour la première fois.

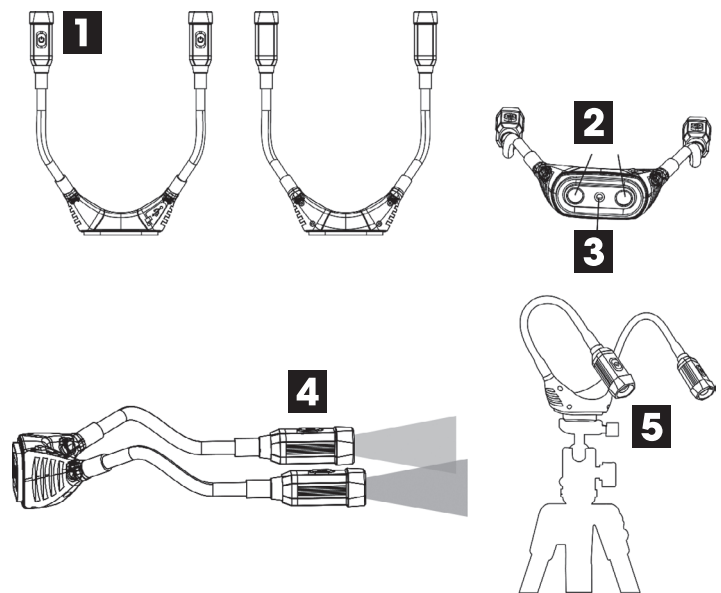
Brancher l'alimentation dans un adaptateur secteur 5V DC 1 A.

Brancher le câble de recharge USB Type-C dans la prise Micro USB de la lampe lorsque l'indicateur devient rouge et clignote.

Lors de la charge, l'indicateur est rouge. Une fois la batterie complètement chargée, l'indicateur devient vert.

Ne pas laisser la batterie sans charge pendant une longue période. Une décharge prolongée risque d'endommager la batterie.

Les LED de cette lampe de cou ne sont pas remplaçables.



1. Bouton marche / arrêt
2. Supports magnétiques
3. Trou de fixation
4. Pour modifier la luminosité jusqu'à atteindre le niveau désiré, maintenir le bouton marche / arrêt appuyé pendant plusieurs secondes
5. Exemple de fixation sur trépied (non livré)

### IMPORTATEUR

Importé par Onelec  
ZAIN Loire Sud  
330, rue Jacques de Lesseps  
42160 Andrézieux-Bouthéon  
France

